

# DNCA INVEST BEYOND SEMPEROSA



## REPORTING DE CONTRIBUTION POSITIVE

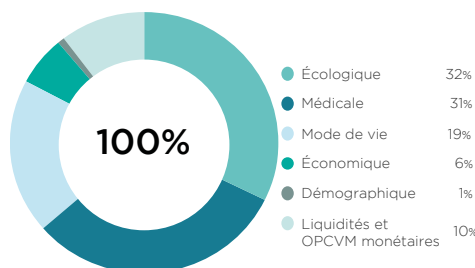
AU 29.12.2023  
ARTICLE 9 SFDR

### OBJECTIF DE GESTION

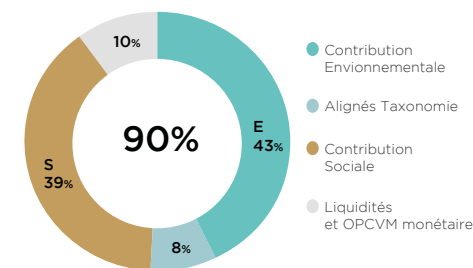
Le Compartiment vise à surperformer l'indice suivant libellé en euro : Euro Stoxx NR (symbole Bloomberg : SXXT Index) calculé dividendes nets de retenue à la source réinvestis, sur la durée de placement recommandée. L'attention des investisseurs est attirée sur le fait que le style de gestion est discrétionnaire et qu'il intègre des critères environnementaux, sociaux/sociétaux et de gouvernance (ESG).

Ce reporting vise à illustrer la contribution estimée des entreprises en portefeuille à la transition durable. Cette contribution fait partie intégrante du processus de sélection des entreprises à travers l'analyse de l'impact (score AIM : Additionnalité, Intentionnalité et Mesurabilité). Nous collectons les indicateurs d'impacts communiqués par les entreprises dans leur dernier rapport annuel disponible selon la méthodologie explicitée en page 9 du présent document. L'attention de l'investisseur est attirée sur le fait que son investissement dans le compartiment ne génère pas d'impact direct sur l'environnement et la société mais que le compartiment cherche à sélectionner ainsi qu'à investir dans les entreprises qui répondent aux critères précis définis dans la stratégie de gestion.

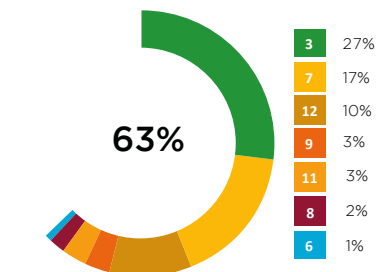
### RÉPARTITION DU PORTEFEUILLE PAR TRANSITIONS DURABLES (en poids)



### RÉPARTITION DU PORTEFEUILLE PAR CATÉGORIE D'INVESTISSEMENT DURABLE (E ou S\*)



### EXPOSITION AUX OBJECTIFS DE DÉVELOPPEMENT DURABLE (en % de chiffre d'affaires)



### CONTRIBUTION POSITIVE À LA TRANSITION ESTIMÉE DES ENTREPRISES DÉTENUES EN PORTEFEUILLE POUR 1 000 000 € INVESTIS\*\*

Pour 1 million d'euros	29/12/2023 (données 2022)	30/12/2022 (données 2021)	31/12/2021 (données 2020)	31/12/2020 (données 2019)	31/12/2019 (données 2018)
Nombre de patients soignés	39	19	20	35	38
Nombre de diagnostics réalisés	575	-	2 256	3 860	2 104
R&D médicale financée (en €)	3 354	2 553	2 648	2 773	1 690
Nombre de personnes ayant bénéficié d'un programme d'accessibilité	417	156	185	172	196
CO2 évitées (en tonnes)	55	137	113	118	1 383
Energie renouvelables financées (en MWH)	54	31	46	33	41
Matières recyclées (en tonnes)	14	13	11	15	26
Eau évitée (en millions de litres)	5	4	3	5	3
Alignement à la Taxonomie Européenne	7,8%	-	-	-	-

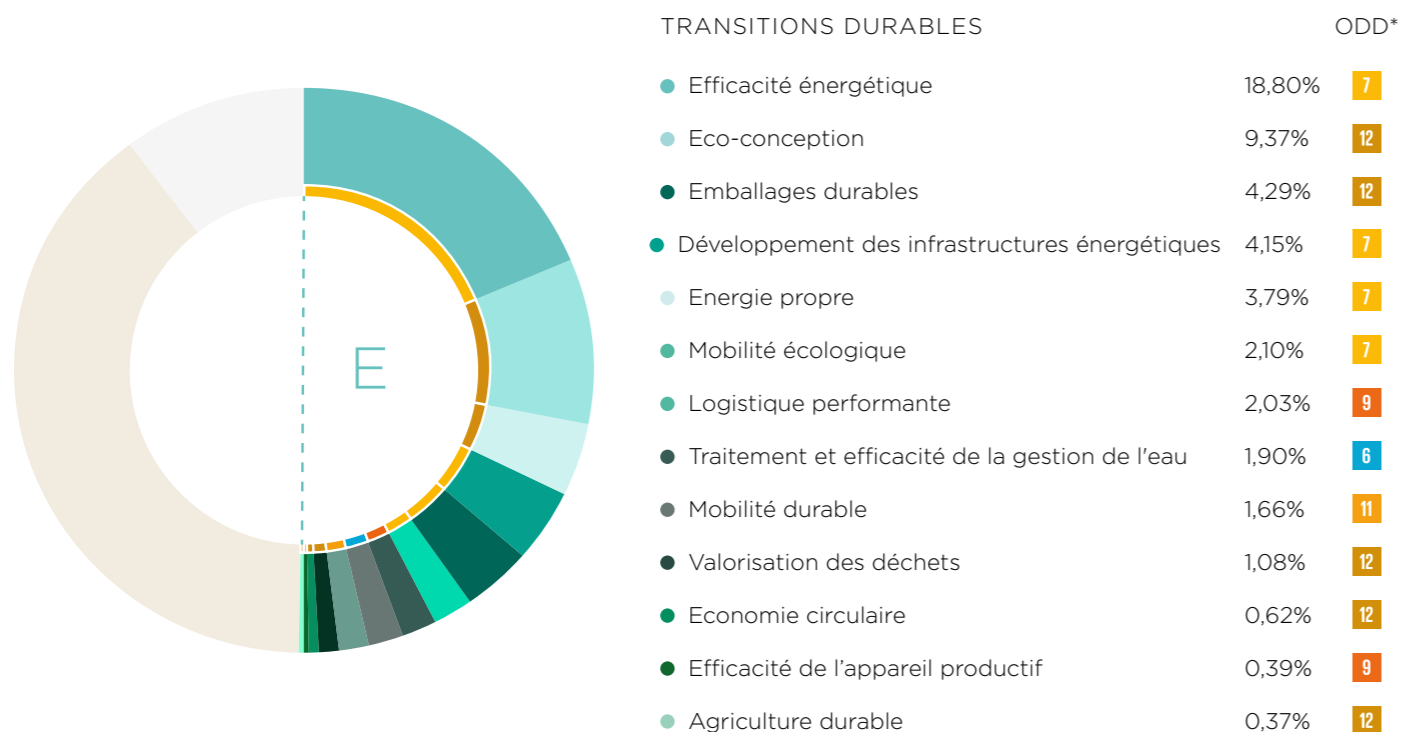
\* E : Contribution Environnementale ; S : Contribution Sociale.\*\* Les indicateurs sont mentionnés en montant ou nombre absolu correspondant à la contribution relative à la détention en capital à date (29/12/2023). Source : DNCA Finance. Ceci est une communication publicitaire. Veuillez vous référer au Prospectus de l'OPC et au document d'informations clés avant de prendre toute décision finale d'investissement.

# CONTRIBUTION ENVIRONNEMENTALE

51%

dont Alignement Taxonomie 8%

## CONTRIBUTION DES TRANSITIONS ENVIRONNEMENTALES



## VALEURS CONTRIBUANT AUX TRANSITIONS ENVIRONNEMENTALES

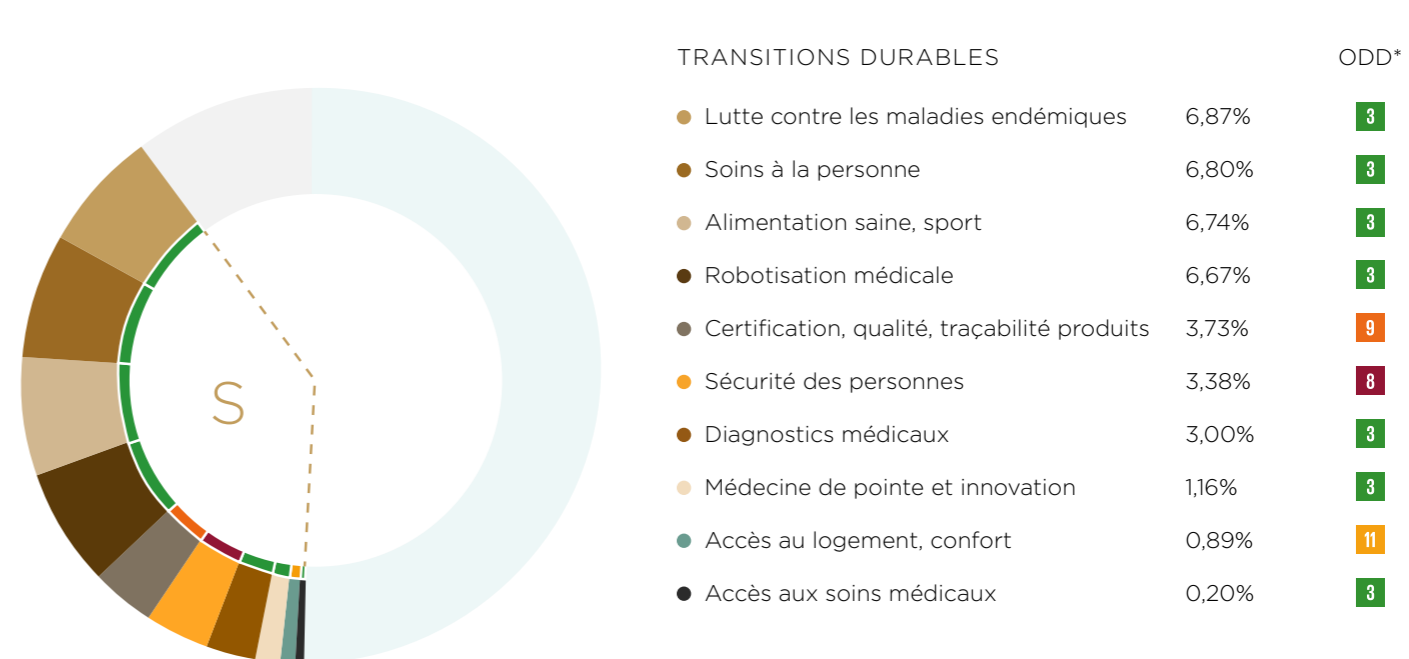


\* Objectifs de développement durable. Données au 29/12/2023. Source: DNCA Finance. Ceci est une communication publicitaire. Veuillez vous référer au Prospectus de l'OPC et au document d'informations clés avant de prendre toute décision finale d'investissement.

# CONTRIBUTION SOCIALE

39%

## CONTRIBUTION DES TRANSITIONS SOCIALES



## VALEURS CONTRIBUANT AUX TRANSITIONS SOCIALES



\* Objectifs de développement durable. Données au 29/12/2023. Source: DNCA Finance.

COMMUNICATION PUBLICITAIRE													
Portefeuille au 29.12.2023	Poids	Transition	% CA	Exposition aux transitions durables (modèle ABA*)	% CA exposé aux ODD**				Score AIM***	Analyse de la contribution positive			
										Additionalité	Intentionnalité	Mesurabilité	
IBERDROLA	5,1%	Ecologique	36,6%	Développement des infrastructures énergétiques (24.0%) Energie propre (12.5%) Mobilité écologique (0.1%)	<span>7</span>	36,6%				<span>9+</span>	+++	+++	+++
DASSAULT SYSTEMES	4,4%	Médicale Mode de vie	88,8%	Robotisation médicale (23.0%) Eco-conception (65.8%)	<span>12</span>	65,8%	<span>3</span>	23,0%		<span>9+</span>	+++	+++	+++
SCHNEIDER ELECTRIC	3,9%	Ecologique Economique	80,2%	Efficacité énergétique (72.0%) Efficacité de l'appareil productif (8.2%)	<span>7</span>	72,0%	<span>9</span>	8,2%		<span>9+</span>	+++	+++	+++
BIOMERIEUX	3,5%	Economique Médicale	100,0%	Certification, qualité, traçabilité produits (15.0%) Diagnostics médicaux (85.0%)	<span>3</span>	85,0%	<span>9</span>	15,0%		<span>8+</span>	+++	+++	++
GETLINK	2,2%	Ecologique Mode de vie	99,9%	Développement des infrastructures énergétiques (26.1%) Mobilité durable (73.8%)	<span>11</span>	73,8%	<span>7</span>	26,1%		<span>8+</span>	++	+++	+++
EDP RENOVAVEIS	2,0%	Ecologique	100,0%	Energie propre (100.0%)	<span>7</span>	100,0%				<span>8+</span>	+++	+++	++
LEGRAND	1,9%	Ecologique	22,0%	Efficacité énergétique (21.0%) Mobilité écologique (1.0%)	<span>7</span>	22,0%				<span>8+</span>	++	+++	+++
AIR LIQUIDE	3,9%	Ecologique Médicale	48,2%	Efficacité énergétique (35.0%) Energie propre (0.1%) Mobilité écologique (0.1%) Soins à la personne (13.0%)	<span>7</span>	35,2%	<span>3</span>	13,0%		<span>7+</span>	++	++	+++
ESSILORLUXOTTICA	3,4%	Médicale	99,2%	Accès aux soins médicaux (5.5%) Diagnostics médicaux (1.1%) Soins à la personne (92.6%)	<span>3</span>	99,2%				<span>7+</span>	+	+++	+++
SYMRISE	2,3%	Médicale	27,1%	Alimentation saine, sport (27.1%)	<span>3</span>	27,1%				<span>7+</span>	+	+++	+++
SARTORIUS STEDIM BIOTECH	1,9%	Médicale	100,0%	Robotisation médicale (100.0%)	<span>3</span>	100,0%				<span>7+</span>	++	+++	++
CRODA	1,0%	Ecologique Médicale Mode de vie	34,7%	Agriculture durable (13.1%) Médecine de pointe et innovation (19.5%) Eco-conception (2.1%)	<span>3</span>	19,5%	<span>12</span>	15,2%		<span>7+</span>	+++	++	++
SEB	3,1%	Mode de vie	55,1%	Eco-conception (55.0%) Economie circulaire (0.1%)	<span>12</span>	55,1%				<span>6+</span>	++	+	+++
MICHELIN	3,0%	Ecologique Mode de vie	35,6%	Efficacité énergétique (34.6%) Eco-conception (1.0%)	<span>7</span>	34,6%	<span>12</span>	1,0%		<span>6+</span>	+	+++	++
AMPLIFON	2,4%	Médicale	100,0%	Robotisation médicale (100.0%)	<span>3</span>	100,0%				<span>6+</span>	++	+++	+
HERA	2,1%	Ecologique	51,0%	Développement des infrastructures énergétiques (4.7%) Traite- ment et efficacité de la gestion de l'eau (20.2%) Valorisation des déchets (26.1%)	<span>12</span>	26,1%	<span>6</span>	20,2%	<span>7</span> 4,7%	<span>6+</span>	++	++	++
RELX	2,0%	Médicale Mode de vie	68,0%	Soins à la personne (34.0%) Sécurité des personnes (34.0%)	<span>8</span>	34,0%	<span>3</span>	34,0%		<span>6+</span>	+	++	+++
GEBERIT	2,0%	Démographique Ecologique	68,0%	Accès au logement, confort (31.0%) Traitement et efficacité de la gestion de l'eau (37.0%)	<span>6</span>	37,0%	<span>11</span>	31,0%		<span>6+</span>	++	++	++
MAYR-MELNHOF KARTON	1,6%	Mode de vie	58,1%	Emballages durables (58.1%)	<span>12</span>	58,1%				<span>6+</span>	++	++	++
LONZA GROUP	1,6%	Médicale	100,0%	Alimentation saine, sport (22.2%) Robotisation médicale (77.8%)	<span>3</span>	100,0%				<span>6+</span>	+++	++	+
NOVO NORDISK	4,2%	Médicale	88,1%	Accès aux soins médicaux (0.1%) Lutte contre les maladies endémiques (88.0%)	<span>3</span>	88,1%				<span>5+</span>	+	+	+++
EDENRED	2,9%	Mode de vie	33,0%	Eco-conception (33.0%)	<span>12</span>	33,0%				<span>5+</span>	+	+++	+
RATIONAL	2,7%	Ecologique Médicale	100,0%	Efficacité énergétique (99.9%) Alimentation saine, sport (0.1%)	<span>7</span>	99,9%	<span>3</span>	0,1%		<span>5+</span>	+	++	++
HUHTAMAKI	2,7%	Mode de vie	72,0%	Emballages durables (72.0%)	<span>12</span>	72,0%				<span>5+</span>	+	+++	+
ASSA ABLOY	2,6%	Ecologique Mode de vie	32,8%	Efficacité énergétique (3.0%) Sécurité des personnes (29.8%)	<span>8</span>	29,8%	<span>7</span>	3,0%		<span>5+</span>	++	+++	=
PLASTIC OMNIUM	2,0%	Ecologique	28,0%	Mobilité écologique (28.0%)	<span>7</span>	28,0%				<span>5+</span>	+	+++	+
ASML	5,5%	Ecologique Mode de vie	37,5%	Efficacité énergétique (33.3%) Economie circulaire (4.2%)	<span>7</span>	33,3%	<span>12</span>	4,2%		<span>4+</span>	+	+++	=
ASTRAZENECA	3,2%	Médicale	85,1%	Accès aux soins médicaux (0.1%) Lutte contre les maladies endé- miques (69.0%) Médecine de pointe et innovation (16.0%)	<span>3</span>	85,1%				<span>4+</span>	+	+	++
GIVAUDAN	1,7%	Médicale	18,1%	Alimentation saine, sport (18.1%)	<span>3</span>	18,1%				<span>4+</span>	+	++	+
UNILEVER	1,1%	Médicale	64,1%	Alimentation saine, sport (64.0%)	<span>3</span>	64,1%				<span>4+</span>	=	++	++
BUREAU VERITAS	3,2%	Economique	54,7%	Certification, qualité, traçabilité produits (54.7%)	<span>9</span>	54,7%				<span>3+</span>	+	++	=
ID LOGISTICS	2,0%	Economique	13,4%	Logistique performante (13.4%)	<span>9</span>	13,4%				<span>2+</span>	+	=	+
ESSITY	1,6%	Médicale	39,0%	Soins à la personne (39.0%)	<span>3</span>	39,0%				<span>2+</span>	=	++	=
THULE	1,3%	Médicale	73,0%	Alimentation saine, sport (73.0%)	<span>3</span>	73,0%				<span>2+</span>	+	+	=

\* Modèle propriétaire ABA (Above & Beyond Analysis).  
Ceci est une communication publicitaire. Veuillez vous référer au Prospectus de l'OPC et au document d'informations clés avant de prendre toute décision finale d'investissement.

CONTRIBUTION POSITIVE: 9+ 8+ 7+ 6+ 5+ 4+ 3+ 2+ 1+ 0 1- 2- 3- 4- 5- 6- 7- 8- 9-

CONTRIBUTION NEGATIVE: 9- 8- 7- 6- 5- 4- 3- 2- 1- 0 1+ 2+ 3+ 4+ 5+ 6+ 7+ 8+ 9+

\*\* 3 : Bonne santé et bien-être. 4 : Eau propre et Assainissement. 7 : Énergie propre et d'un coût abordable. 8 : Travail décent et croissance économique. 9 : Industrie, innovation et infrastructure. 11 : Villes et communautés durables. 12 : Consommation et production responsables. \*\*\*Additionalité, Internationalité et Mesurabilité.

COMMUNICATION PUBLICITAIRE

Portefeuille au 29.12.2023	Poids	Score AIM*	Activité	Contributions environnementales et/ou sociales	Mesure de la contribution positive (données 2022)
IBERDROLA	5,1%	9+	Entreprise spécialisée dans la production, la distribution et la commercialisation d'électricité et de gaz naturel. Pionnier et acteur européen clé des énergies renouvelables.	Production d'électricité de sources renouvelables (66% des 60,761 MW installés sont d'origine renouvelable)   Accès à l'énergie pour des populations vulnérables.	30,7 millions de tonnes d'émissions CO2 évitées en 2022 grâce à la production d'énergie de sources renouvelables   80 % de la capacité installée totale est associée à des technologies zéro émissions   11 millions de personnes ont eu accès à l'énergie grâce au programme "Electricity for all".
DASSAULT SYSTEMES	4,4%	9+	Groupe qui développe et conçoit des logiciels et des solutions de partage de données pour concevoir des univers virtuels nécessaires à l'éco-conception.	Limitation de l'impact environnemental des produits grâce à l'éco-conception et la simulation virtuelle en 3D : deux tiers des nouvelles licences auront un impact positif sur l'environnement en 2025.	70% du chiffre d'affaires des nouvelles licences est généré par des solutions durables   7,5Gt CO2 évitées entre 2020 et 2030 grâce à Virtual Twins.
SCHNEIDER ELECTRIC	3,9%	9+	Groupe industriel à dimension internationale, qui offre des solutions de gestion de l'énergie, d'automatisation et de gestion des data centers.	Gain d'efficacité énergétique et décarbonation des sources d'énergie afin de réduire les émissions de CO2 des clients industriels et résidentiels grâce à l'offre EcoStruxure. Innovation durable et développement de l'économie circulaire grâce à l'offre ECOFIT.	440 millions de tonnes d'émissions CO2 évitées grâce au programme EcoStruxure depuis 2018   261k tonnes de matières premières évitées dans le cadre du programme EcoFit depuis 2017   397000 jeunes formés aux métiers de l'énergie parmi des populations défavorisées depuis 2009.
BIOMERIEUX	3,5%	8+	BioMérieux est une entreprise française spécialisée dans le diagnostic in vitro depuis plus de 55 ans.	Production de réactifs permettant des diagnostics biologiques   Accès aux soins pour les populations fragilisées via la Fondation Mérieux   Participation au lancement de "Global PPS" étude visant à comprendre la résistance aux antibiotiques   Eco-conception au développement de produits en cours.	BioFire permet de détecter 23 pathogènes respiratoires   75% des dépenses de R&D sont dédiées à la lutte contre la résistance bactérienne   12,4% du CA consacré à la R&D
GETLINK	2,2%	8+	Concessionnaire de l'infrastructure du tunnel sous la Manche opérant le réseau ferroviaire avec Eurotunnel. Présence également dans le frêt ferroviaire et dans l'interconnexion électrique via ElecLink.	Ecotransport, c'est-à-dire l'utilisation du rail plutôt que le transport routier, maritime et aérien.	Un trajet fait via le tunnel sous la manche émet 12 fois moins de GES qu'un trajet en ferry pour un camion, 73 fois moins pour une voiture. Côté Eurostar, le trajet d'une personne entre Paris et Londres émet 70 fois moins d'émissions que par avion.
EDP RENOVAVEIS	2,0%	8+	Quatrième plus grand producteur éolien au monde et un des leaders mondiaux de l'éolien terrestre.	Production d'énergie intégralement issue de sources renouvelables	33,4TWh d'énergie verte produite en 2022   Compensation de 100% de ses émissions de scope 2 par la signature de certificats d'origine en Espagne et aux Etats-Unis.
LEGRAND	1,9%	8+	Legrand est un groupe industriel français parmi les leaders mondiaux des produits et systèmes pour installations électriques et réseaux d'information.	Legrand commercialise des solutions permettant de mesurer et de gérer plus efficacement la consommation énergétique des bâtiments.	4,2 millions de tonnes de CO2 évitées en 2022 grâce aux produits Legrand   75 % du CA sur des offres éco-responsables "Profils Environnementaux Produits" par leur conception ou leur utilisation (efficacité énergétique)   Plus de 3 millions de bénéficiaires de projets d'accès à l'électricité avec Electriciens sans frontières depuis 2007.
AIR LIQUIDE	3,9%	7+	Leader mondial des gaz industriels, Air Liquide est spécialisé dans l'optimisation de la gestion des gaz pour l'industrie et la santé.	Process d'oxycombustion dans l'industrie (métallurgie et verre principalement) qui améliore l'efficacité énergétique des fours grâce à l'enrichissement de l'air à l'oxygène pur   Prise en charge de patients à domicile et fourniture de gaz pour les hôpitaux.	10,1 millions de tonnes d'émissions de CO2 évitées pour améliorer l'empreinte énergétique de ses clients grâce à l'utilisation des produits Air Liquide ou à l'externalisation des procédés   1,9 million de patients pris en charge à domicile dans plus de 15 000 hôpitaux.
ESSILORLUXOTTICA	3,4%	7+	Un des leaders mondiaux dans la conception, la fabrication et la distribution de verres ophtalmiques, de montures et de lunettes de soleil.	Technologies avancées de ses verres   Actions de sensibilisation et de philanthropie au fil des ans avec plus de 22 800 points d'accès aux soins de la vue à travers le monde	10,5 millions de nouveaux porteurs dans les communautés en développement   L'usine d'Agordo en Italie a recyclé plus de 35 tonnes de nylon en 2022   Les actions Vision Care ont permis d'atteindre 585 millions de personnes dans des communautés défavorisées
SYMRISE	2,3%	7+	Entreprise de production d'ingrédients pour les saveurs et les textures, principalement dans l'industrie agroalimentaire.	1250 ingrédients et 2000 matières premières sont couvertes par un Product Sustainability Scorecard développé par Symrise pour mesurer l'impact environnemental de ses produits, Sourcing d'environ 10 000 matières premières naturelles ou synthétiques auprès de plus de 1 000 fournisseurs, provenant de 100 pays.	88% des matières premières stratégiques sont de sources renouvelables   15,1% du chiffre d'affaires est issu de produits répondant à des critères de durabilité
SARTORIUS STEDIM BIOTECH	1,9%	7+	Leader dans la conception et vente d'équipements pour l'industrie biopharmaceutique notamment pour la fermentation, la filtration, la purification, la culture cellulaire et la gestion des fluides.	Grâce à ses équipements à la pointe, les solutions SSB permettent de réaliser des économies considérables en termes de coûts et de temps et réduisent le risque de contamination.	Les consommables à usage unique développés par SSB ont un impact environnemental (eau et énergie) 80% inférieur aux produits réutilisables.
CRODA	1,0%	7+	Entreprise chimique opérant pour les secteurs pharmaceutique, des cosmétiques, de l'agriculture ou encore de la grande consommation.	Pionnier dans le domaine des adjuvants utilisés pour les vaccins ARN et de la thérapie génique. Développement de solutions pour une agriculture plus durable grâce aux biopesticides, L'intégration de matières premières bio-sourcées dans les solutions du groupe est un axe clé de développement.	57% des matières premières utilisées sont bio-sourcées (Objectif 2030; 75%)   688 000 tonnes de CO2 évitées en 2022 grâce aux solutions Croda (modificateurs de friction polymères dans les huiles de moteur notamment)
SEB	3,1%	6+	Leader mondial du petit équipement domestique. L'innovation et la durabilité des produits sont au cœur du développement du groupe.	L'éco-conception et la réparabilité des produits permettent d'allonger leur durée de vie et ainsi d'économiser des ressources.	90 % de produits réparables pendant 15 ans au juste prix   Stocks de pièces détachées jusqu'à 35 ans après l'arrêt de la commercialisation   42% de matériaux recyclés dans les produits du Groupe (packaging inclus)
MICHELIN	3,0%	6+	Groupe familial parmi les leaders mondiaux de la fabrication et de la commercialisation de pneumatiques.	L'amélioration de la performance des pneus permet des économies de carburant et de CO2, tandis que leur recyclage permet l'économie de matières vierges (caoutchouc notamment). Rouler avec des pneumatiques ePrimacy permet de réduire, en moyenne, la consommation de carburant du véhicule de 0,2L/100 km et ses émissions de CO2 de 5 g/km, ce qui en fin de vie représente 174 kg de CO2 non émis.	Économie d'environ 3,4 milliards de litres de carburants sur la durée de vie des pneumatiques, éitant ainsi l'émission d'environ 8,7 millions de tonnes de CO2, par rapport aux pneumatiques de 2010   Réduction des émissions de TRWP liés à l'usage de pneumatiques Michelin d'environ 100 000 tonnes en cumul
AMPLIFON	2,4%	6+	Pionnier et expert du secteur de l'audition depuis 70 ans, Amplifon est le leader des ventes d'appareils auditifs grand public au travers de 11 000 centres auditifs.	Les appareils auditifs permettent de lutter contre les impacts négatifs de la perte auditive sur la santé (troubles de la mémoire, risque accru de développer une maladie neuro-dégénérative, l'isolement social).	Plus de 3200 enfants et adultes ont bénéficié d'aides auditives Amplifon dans le cadre de la Fondation Miracle-Ear   Environ 5 millions de personnes avec une déficience auditive bénéficient des solutions Amplifon chaque année   289 M€ d'économie réalisés en 2022 par les clients grâce aux diagnostics gratuits réalisés en point de vente
HERA	2,1%	6+	Multi-utility, spécialisé dans 3 métiers : le traitement des déchets, le réseaux de distribution d'eau, gaz, chaleur et électricité, et la génération d'électricité.	Activité de collecte, tri et valorisation des déchets. Distribution d'électricité exclusivement de source renouvelable pour tous les clients résidentiels.	1,8 millions de tonnes d'émissions CO2 évitées grâce aux énergies renouvelables, (712 GWh d'électricité renouvelable produite)   6,9 millions de tonnes de déchets traités   Hera gère les services d'eau de plui de 180 communes et couvre un bassin versant de plus de 3,2 millions d'habitants.
RELX	2,0%	6+	RELX est un éditeur mondial de premier plan dans les secteurs scientifique, juridique et de l'analyse des risques, et également le plus grand organisateur d'expositions au monde.	ScienceDirect, la plus grande plateforme au monde dédiée à la recherche scientifique et médicale primaire, compte plus de 18 millions de visiteurs uniques par mois   224 des 225 lauréats du prix Nobel de science et d'économie depuis 2000 ont publié dans une des revues Elsevier	Plus de 179 000 sites Web et applications mobiles dans le monde mettent en œuvre le réseau d'identité numérique LexisNexis   Curium, source d'analyses aéronautiques la plus fiable au monde à couvrir plus de 90 % du trafic aérien mondial de passagers en 2022, et suit 99 % des vols dans le monde en temps réel.
GEBERIT	2,0%	6+	Leader mondial des technologies sanitaires à haute performance notamment dans l'utilisation de l'eau. Le Groupe produit également des infrastructures de distribution et de traitement de l'eau.	Économies d'eau grâce aux chasses d'eau plus efficaces et à l'hydraulique des eaux usées.	Rien qu'en 2022, l'eau économisée s'élève à 3 840 millions de m3 (produits dual flush notamment)   Réduction de 56,4% son intensité carbone (2015-2022)   Objectif de réduction de 5%/an de l'intensité carbone et de 80% des émissions d'ici 2035, comparé à 2015.
MAYR-MELNHOF KARTON	1,6%	6+	Société familiale spécialisée dans la production de pâte à papier recyclée et de packaging à base de carton.	La production de carton recyclé permet d'éviter la destruction de forêt : Plus de deux tiers des fibres utilisées sont recyclées.	1,1mt de fibre recyclée utilisée pour la fabrication d'emballages carton et 0,64 millions de tonnes pour la division packaging.
LONZA GROUP	1,6%	6+	Groupe chimique opérant dans les domaines pharmaceutique, biotechnologique et de la nutrition. Principal sous-traitant de l'industrie pharmaceutique mondiale.	La société propose une large gamme de services et produits innovants, allant de la phase de développement du produit, jusqu'à la fabrication sur mesure des ingrédients. Pionnier dans le développement des technologies ARN, de la thérapie génique et cellulaire.	Plus de 250 milliards de gélules produites par an   Plus de 200 projets en développement dans le domaine de la thérapie génique et cellulaire   2500 tonnes d'ingrédients pharmaceutiques produits chaque année.
NOVO NORDISK	4,2%	5+	Entreprise pharmaceutique spécialisée dans les traitements contre le diabète et l'obésité mais aussi dans l'hémostasie et dans les traitements hormonaux.	Développement de traitement contre le diabète, maladie identifiée comme endémique, et notamment pour les populations défavorisées   Développement de traitement contre l'obésité via WeGovv.	34,6m de patients traités du diabète grâce à Novo Nordisk   3,9m de bénéficiaires du programme "Access to Insulin Commitment" au prix maximum de 3\$ par dose.
EDENRED	2,9%	5+	Edenred propose des solutions de paiement à usages spécifiques dédiées à l'alimentation, à la mobilité, à la motivation, et aux paiements professionnels	Edenred propose des solutions éco-concues, via la carte titre restaurant   Solutions favorisant l'inclusion des populations vulnérables (Brésil et UK) grâce à des tickets pour l'accès à des achats alimentaires.	31 % de solutions éco-concues   1,5 millions d'employés non bancarisés aux Emirats arabes unis ont bénéficié d'une carte sur laquelle est versé directement leurs salaires   64% d'émissions de GES et 86% d'utilisation de ressources en moins pour une carte par rapport aux tickets restaurant.
RATIONAL	2,7%	5+	Fabricant de fours, fours mixtes et d'appareils de cuisson à haute performance énergétique, adaptés aux grandes cuisines et aux cuisines commerciales.	La technologie Combi-Steamer est utilisée par 25% des cuisines professionnelles dans le monde et permet de diminuer la consommation d'eau et d'énergie et réduire le gaspillage alimentaire. Les appareils améliorent l'ergonomie et permettent de réduire les risques de troubles musculosquelettiques.	-34% d'électricité et -53% d'eau par repas préparé soit 63 milliards de litres d'eau et 9mt de CO2 évitées   Réduction de 10 à 30% du gaspillage alimentaire soit 280kt de viande par an.
HUHTAMAKI	2,7%	5+	Leader international de l'emballage alimentaire, Huhtamaki développe et distribue des emballages pour la restauration à emporter et l'industrie agro-alimentaire.	Savoir-faire unique sur 3 matériaux : le plastique (plastiques recyclés comme le PET ou issus de sources renouvelables), le carton et la fibre moulée (papier recyclé)   Offre de produits 100% biodégradables et compostables, gamme BioWare.	72% des produits sont conçus pour être recyclables, compostables ou réutilisables   66% des matériaux utilisés sont recyclés ou de sources renouvelables.
ASSA ABLOY	2,6%	5+	Leader mondial des solutions de contrôle d'accès, ASSA ABLOY et ses marques proposent des solutions de contrôle d'accès autonomes et connectées pour une gestion optimale des flux pour les entreprises, les gouvernements, les aéroports, les hôpitaux, les écoles...	La gamme Signo a également une consommation d'énergie quotidienne inférieure, grâce à une technologie d'alimentation améliorée ainsi qu'à sa fonction d'économie d'énergie Intelligent Power Mode, réduisant la consommation d'énergie lorsque le lecteur est au repos.	La consommation électrique moyenne maximale de 0,96 W du Signo équivaut à 210 kWh sur 25 ans, contre 332 kWh sur 25 ans pour son prédécesseur   Le système de sécurité pour nourrissons TotGuard prévient les enlèvements de nourrissons
PLASTIC OMNIUM	2,0%	5+	Équipementier automobile, leader mondial des systèmes de carrosseries allégées et intelligentes, des systèmes à carburants et de dépollution, et des pare-chocs et hayons allégés et connectés.	Solutions de stockage et de dépollution des énergies pour toutes les motorisations (essence, diesel et véhicules hybrides) et conçoit des réservoirs pour résister aux hautes pressions de l'hydrogène.	Systèmes SCR (Selective Catalytic Reduction) qui réduisent jusqu'à 95 % les émissions d'oxydes d'azote (NOx) des véhicules diesel   Son activité Clean Energy Systems a produit 18 millions de réservoirs et de systèmes de dépollution en 2022 et équipe ainsi 1 véhicule sur 5 dans le monde
ASML	5,5%	4+	Leader mondial de la fabrication de machines (lithographie), ASML favorise l'efficacité énergétique dans la production des semi-conducteurs.	Diminution de la durée de production des semi-conducteurs d'environ 14 fois avec le système EUV (Extrême Ultraviolet).	Objectif de réduction de 60 % de la consommation d'énergie par wafer des systèmes EUV NXE de future génération (par rapport au NXE:3400), d'ici 2025   En 2021, ASML a enregistré une baisse de 37% par wafer.
ASTRAZENECA	3,2%	4+	Groupe pharmaceutique mondial spécialisé dans les domaines de l'oncologie, des maladies cardio-vasculaires, rénales et métaboliques.	Offre d'accès équitable aux soins de santé   Développement de nouveaux traitements contre le cancer   Promotion de la santé numérique	9,8 Mds \$ de dépenses R&D en 2022   Plus de 3 milliards de doses de vaccin ont été distribuées dans plus de 180 pays   44 millions de personnes touchées par leurs programmes d'accès aux soins
GIVAUDAN	1,7%	4+	Leader mondial des ingrédients (saveurs & parfums) pour l'industrie agro-alimentaire et cosmétique. L'utilisation d'ingrédients naturels à moindre impact environnemental est un axe clé de développement.	Réduction de la teneur en sucre et en sel des aliments grâce aux solutions TasteSolutions. Plus de la moitié des matières premières utilisées sont renouvelables.TurmiPure Gold délivre plus de curcuminoïdes dans le sang qu'une dose plus élevée les autres formulations traditionnelles, démontrant clairement la bioéquivalence à faible dose.	Réduction de 70% des émissions de CO2 grâce à des formulations plus concentrées en actifs   -30% de la teneur en sucre des aliments grâce à ses solutions   dose de TurmiPure Gold de 300 mg délivre autant de curcuminoïdes dans le sang que 1 920 mg d'extrait de curcuma standard.
UNILEVER	1,1%	4+	Entreprise multinationale leader mondial sur le marché des produits de grande consommation (alimentaire et hygiène). Le groupe dispose d'un portefeuille de près de 400 marques.	Amélioration des qualités nutritives des produits pour une alimentation saine et durable.   Amélioration de la santé des populations défavorisées avec des produits d'hygiène à coût modéré permettant de limiter la propagation de certaines maladies infectieuses.	64% des produits ont atteint les standards maximum en matière de nutrition   1,3 milliards de personnes ayant eu accès à des produits de santé et d'hygiène   81% des matières premières sourcées d'origine durable   En 2022, 81 % des principales cultures agricoles provenaient de sources durables.
BUREAU VERITAS	3,2%	3+	Leader mondial de l'inspection, de la certification et des essais en laboratoire. Le groupe adresse principalement les enjeux de suivi qualité, de sécurité et de normes RSE.	Les certifications et audits RSE permettent aux clients d'améliorer leur système de management environnemental et leur gestion des risques sociaux. Bureau Veritas a développé une offre RSE spécifique : Circular+.	Développement de l'offre Ligne Verte BV, qui propose des services et solutions dédiés au développement durable, représentait 55% du CA du groupe en 2022   Portefeuille de 152 000 certificats valides
ID LOGISTICS	2,0%	2+	ID Logistics est une société française proposant des solutions logistiques durables: entreposage et services à valeur ajoutée, optimisation de la supply chain, livraison de projets clés en main et solutions dédiées au e-commerce.	Solutions écoresponsables pour ses clients   Efficacité énergétique de la gestion des entrepôts de logistique et optimisation des flux et du chargement	Réduction de 40% des scopes 1&2 entre 2018 et 2030 (CO2/palette) hors compensation   13% des sites ID ont entrepris une optimisation du transport (taux de remplissage des camions) pour leurs clients (process interne "Boîtes à outils"), ce qui permet une réduction de l'empreinte carbone.
ESSITY	1,6%	2+	Essity est une entreprise spécialisée dans la fabrication de produits d'hygiène personnelle et de solutions médicales (mouchoirs, couches, protections périodiques, produits de désinfection).	Solutions d'hygiène qui intègrent une part croissante de matériaux recyclés, favorisent la réduction des déchets et leur recyclage   Eco-conception et utilisation de technologies alternatives comme les fibres végétales.	36% des fibres utilisées pour la fabrication des mouchoirs sont d'origine recyclée   Impact climatique 35 % inférieur avec la couche hybride Libero par rapport à une couche Libero ordinaire, avec moins de matériaux gaspillés   Torq PaperCircle permet une réduction des déchets jusqu'à 25%.
THULE	1,3%	2+	Groupe spécialisé dans la production et la distribution d'équipement de sport et de loisirs. Précurseur dans l'éco-conception et l'intégration de matériaux plus écologiques.	Éco-conception textile pour limiter l'impact environnemental des produits qui sont en grande partie fabriqués en aluminium, en acier et en plastique, qui sont tous recyclables, pour une moindre consommation de matière première et un recyclage facilité	La collection Thule Aion est fabriquée à partir de matériaux 100 % recyclés   Fournit des pièces de rechange et des instructions sur la manière dont les consommateurs peuvent prolonger la durée de vie du produit   Analyse du cycle de vie réalisée pour tous les produits



TROIS NIVEAUX D'ANALYSE

EXPOSITION À LA TRANSITION DURABLE ET AUX ODD\*

- Notre conviction repose sur une perspective à long terme du financement de l'économie. La capacité des entreprises à anticiper leur marché est cruciale pour conquérir ou maintenir leur leadership.
- La transition économique durable consiste à trouver les thématiques pertinentes à long terme et par déclinaison de sélectionner les entreprises qui y sont exposées.
- L'évolution continue des tendances sociétales nous conduit à revoir chaque année la liste de thématiques identifiées. Notre analyse est pragmatique et innovante pour conserver une compréhension la plus exhaustive possible des moteurs de performance.

ANALYSE DES ACTIVITÉS À CONTRIBUTION POSITIVE SUR LA TRANSITION DURABLE

TRANSITIONS

DÉMOGRAPHIQUE	MÉDICALE	ÉCONOMIQUE	MODE DE VIE	ÉCOLOGIQUE
<ul style="list-style-type: none"> <li>• Inclusion des seniors</li> <li>• Accès à l'éducation</li> <li>• Accès au logement, confort</li> <li>• Transport public, régulation du trafic</li> <li>• Accès aux produits et services de base</li> </ul>	<ul style="list-style-type: none"> <li>• Alimentation saine, sport</li> <li>• Diagnostics médicaux</li> <li>• Lutte contre les maladies endémiques</li> <li>• Soins à la personne</li> <li>• Robotisation médicale</li> <li>• Accès aux soins</li> <li>• Médecine de pointe et innovation</li> </ul>	<ul style="list-style-type: none"> <li>• Développement des infrastructures durables</li> <li>• Digitalisation du commerce</li> <li>• Certification, qualité, traçabilité des produits</li> <li>• Logistique performante</li> <li>• Tourisme durable</li> <li>• Accès à la connectivité</li> <li>• Cybersécurité</li> <li>• Accès aux services financiers</li> <li>• Efficacité de l'appareil productif</li> </ul>	<ul style="list-style-type: none"> <li>• Eco-conception</li> <li>• Economie circulaire</li> <li>• Consommation collaborative</li> <li>• Dématérialisation</li> <li>• Intelligence artificielle</li> <li>• Mobilité durable</li> <li>• Emballages durables</li> <li>• Sécurité des personnes</li> </ul>	<ul style="list-style-type: none"> <li>• Stockage de l'énergie</li> <li>• Energies propres</li> <li>• Efficacité énergétique</li> <li>• Traitement et gestion de l'eau</li> <li>• Valorisation des déchets</li> <li>• Agriculture durable</li> <li>• Mobilité écologique</li> <li>• Développement des infrastructures énergétiques</li> <li>• Protection de la biodiversité terrestre &amp; marine</li> </ul>

3 BONNE SANTÉ ET BIEN-ÊTRE, 4 ÉDUCATION DE QUALITÉ, 3 BONNE SANTÉ ET BIEN-ÊTRE, 9 INDUSTRIE, INNOVATION ET INFRASTRUCTURE, 12 CONSOMMATION ET PRODUCTION RESPONSABLES, 8 TRAVAIL DÉCENT ET CROISSANCE ÉCONOMIQUE, 9 INDUSTRIE, INNOVATION ET INFRASTRUCTURE, 6 EAU PROPRE ET ASSAINISSEMENT, 7 ÉNERGIE PROPRE ET D'UN COÛT ABORDABLE, 11 VILLES ET COMMUNAUTÉS DURABLES, 11 VILLES ET COMMUNAUTÉS DURABLES, 12 CONSOMMATION ET PRODUCTION RESPONSABLES, 12 CONSOMMATION ET PRODUCTION RESPONSABLES, 14 VIE AQUATIQUE, 15 VIE TERRESTRE

\*ODD : Objectifs de développement durable. Données au 29/12/2023. Source : DNCA Finance. Ceci est une communication publicitaire. Veuillez vous référer au Prospectus de l'OPC et au document d'informations clés avant de prendre toute décision finale d'investissement.



PRINCIPALES CARACTÉRISTIQUES DU MODÈLE AIM\*\*

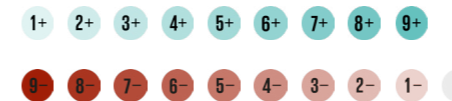
La génération des contributions positives est basée sur la théorie du changement qui la différencie de la gestion thématique. L'objectif est d'identifier l'intention de générer des contributions positives additionnelles et mesurables :

**+** **ADDITIONNALITÉ**  
Les contributions sont considérées comme positives lorsqu'elles apportent une valeur supplémentaire à l'état du marché ou de la régulation.

**🌍** **INTENTIONNALITÉ**  
La génération de la contribution positive doit être intentionnelle, stratégique et intégrée à la stratégie globale de l'entreprise.

**🌡️** **MESURABILITÉ**  
Les contributions positives doivent être mesurées sur la base de données pertinentes et comparables.

SCORE AIM\*\*



MESURE QUANTIFIÉE DE LA CONTRIBUTION POSITIVE

Les indicateurs de mesure de la contribution positive ont été sélectionnés en fonction de l'activité et du secteur de chaque entreprise. La définition des indicateurs est le plus souvent réalisée grâce aux échanges avec les entreprises. Ce dialogue permanent est indispensable pour améliorer la compréhension des contributions positives et la qualité de la mesure. L'ensemble des contributions positives mesurées est issu des données des entreprises.

**DEUX NIVEAUX DE MESURE**  
La mesure des contributions positives est un exercice qui nécessite une analyse spécifique pour chaque entreprise. L'agrégation d'indicateurs de la contribution positive à l'échelle du portefeuille ne peut pas répondre à la diversité des enjeux et à la multitude des contributions positives recensées.

- Indicateurs agrégés : nous avons conservé un niveau de reporting consolidé lorsque ces indicateurs représentaient une part significative des investissements.
- Indicateurs ligne à ligne : pour assurer la transparence la plus complète, ce reporting de la contribution positive présente les indicateurs de mesures pour chaque valeur détenue en portefeuille.

\*\*Additionnalité, Intentionnalité et Mesurabilité. Données au 30/12/2022. Source : DNCA Finance.



## MÉTHODOLOGIE

Notre analyse des contributions positives s'appuie sur une méthodologie propriétaire, AIM\* qui complète notre analyse fondamentale ABA, notamment l'exposition du portefeuille aux activités de la transition durable et aux objectifs de développement durable.



## CAS PRATIQUE

Nous calculons la contribution d'une entreprise à partir de son rapport annuel comme mentionné en page 1 du présent document. Nous n'utilisons pas de fournisseurs externes pour collecter et traiter cette donnée afin de garantir maîtrise, fiabilité, cohérence et comparabilité de la donnée ainsi que de la méthodologie utilisée. Concrètement, une fois un indicateur d'impact sélectionné sur une entreprise nous l'affectons au fonds en pourcentage du capital détenu dans cette dernière (méthodologie retenue par notre fournisseur externe sur les contributions négatives telles que l'empreinte carbone).

### Exemple sur les émissions de CO2 évitées :

Comme mentionné en page 7 du présent document, Iberdrola permet d'éviter 30.7M de tonnes d'émission de CO2 (cf. rapport annuel). L'investissement sur Iberdrola (5,1% du fonds) représente 0,018% de l'EVIC de l'entreprise. Le fonds se voit donc affecter 5,5K de tonnes de CO2 évitées sur cette participation. La somme des sociétés investies publiant cet indicateur permet d'affecter au fonds 26K de tonnes d'émissions de CO2 évitées selon cette approche. Le fonds ayant un actif net total de 472M€, nous calculons donc 55 tonnes d'émissions de CO2 évitées pour 1 million euros investi (26K/472M €\*1M€).



## LIMITES MÉTHODOLOGIQUES

Les valeurs mentionnées dans ce rapport étaient investies au 29.12.2023. Ni leur présence dans le portefeuille ni leurs performances ne sont garanties. Les données d'impact analysées qui portent sur les différentes transitions durables en lien avec les Objectifs de Développement Durables des Nations Unis sont les dernières disponibles sachant que les analyses sont mises à jour tous les ans par les équipes DNCA Finance. Il y a en effet un décalage d'un an, en raison du délai de publication des données par les entreprises. De plus, les indicateurs d'externalités positives sont bruts car le manque de données des émetteurs ne permet pas, à ce jour, d'afficher des indicateurs nets sur l'ensemble des externalités proposées (exemple : nombre de patients soignés disponible mais pas le taux de guérison / à l'inverse CO2 évités vs CO2 émis disponibles et reporté). L'amélioration et la standardisation des données proposées par les entreprises sous l'effet du durcissement réglementaire permettront d'affiner ces chiffres. La mise en place du « Règlement Disclosure » (SFDR) implique près de 18 indicateurs d'externalités négatives (PAI - Principal Adverse Impacts) ce qui permettra d'avoir un reflet plus précis des externalités d'une entreprise (positives tout comme négatives). L'attention de l'investisseur est attirée sur le fait que son investissement dans l'OPCVM ne génère pas d'impact direct sur l'environnement et la société mais que l'OPCVM cherche à sélectionner et à investir dans les entreprises qui répondent aux critères précis définis dans la stratégie de gestion. Les informations utilisées dans la préparation du document ont été obtenues auprès d'une seule source, le rapport annuel des entreprises. Considérant que ces informations ont été obtenues au travers d'un document audité au même titre que les informations financières, DNCA Finance n'a ni cherché à démontrer la fiabilité de ces sources, ni vérifié ces informations. Par conséquent, DNCA Finance ne garantit pas, de quelque manière que ce soit (explicitement ou implicitement) l'exhaustivité, l'exhaustivité ou l'adéquation des informations contenues dans cette publication et les rapports annuels.

\* Additionnalité, Intentionnalité et Mesurabilité.  
Ceci est une communication publicitaire. Veuillez vous référer au Prospectus de l'OPC et au document d'informations clés avant de prendre toute décision finale d'investissement.



## RAPPEL DES RISQUES

L'investissement sur les marchés financiers comporte des risques, et notamment les suivants :

- Risque actions : en cas de baisse des marchés actions, la valeur liquidative du fonds peut baisser;
- Risque lié à la gestion discrétionnaire : le fonds peut ne pas être investi à tout moment sur les marchés et titres les plus performants;
- Risque de liquidité : sur certains marchés et dans certaines configurations de marché, le gérant peut rencontrer des difficultés à vendre certains actifs financiers;
- Ce fonds présente un risque de perte en capital ;
- risque de taux d'intérêt : le risque de taux se traduit par une baisse de la valeur liquidative en cas de variation des taux;
- Risque de change : les investissements réalisés dans d'autres devises que l'euro sont exposés à la dégradation de la parité de change de ces devises par rapport à l'euro, ce qui aurait pour effet de faire baisser la valeur liquidative;
- Risque de crédit : en cas de dégradation de la qualité des émetteurs, la valeur des obligations en portefeuille peut baisser, entraînant la baisse de la valeur liquidative du compartiment;
- Risque de contrepartie : l'utilisation de CFD peut exposer l'investisseur à un risque de défaillance de la contrepartie;
- Risque ESG : le recours à des critères ESG peut affecter la performance d'un Compartiment dans la mesure où le recours à ces critères peut affecter la performance différemment en comparaison avec un Compartiment qui n'aurait pas recours à de tels critères;
- Risque de durabilité : cet OPCVM est sujet à des risques de durabilité tels que définis à l'article 2(22) du Règlement (UE) 2019/2088 sur la publication d'informations en matière de durabilité dans le secteur des services financiers (dit « Règlement SFDR »), par un événement ou une condition environnementale, sociale ou de gouvernance qui, s'il se produit, pourrait entraîner un effet négatif réel ou potentiel impact sur la valeur de l'investissement. Si le processus d'investissement de portefeuille peut intégrer une approche ESG, l'objectif d'investissement du portefeuille n'est pas en premier lieu d'atténuer ce risque. La politique de gestion du risque de durabilité est disponible sur le site internet de la Société de gestion.
- SRI (Synthetic Risk Indicator) :



L'indication de risque part de l'hypothèse que vous conservez le produit pour 5 années. Sources : DNCA Finance, sociétés et MSCI. Les documents réglementaires sont disponibles sur notre site Internet ou sur simple demande au siège de notre société sans frais. Conformément à la réglementation en vigueur, le client peut recevoir, sur simple demande de sa part, des précisions sur les rémunérations relatives à la commercialisation du présent produit. Ce document est un document promotionnel à usage d'une clientèle de non professionnels au sens de la Directive MIFID II. Achevé de rédigé le 30/01/2024. DNCA Investments et ABA sont des marques de DNCA Finance. Ce document est un outil de présentation simplifiée et ne constitue ni une offre de souscription ni un conseil en investissement. Les informations présentées dans ce document sont confidentielles et sont la propriété de DNCA Finance. Elles ne peuvent en aucun cas être diffusées à des tiers sans l'accord préalable de DNCA Finance. Le traitement fiscal dépend de la situation de chacun, est de la responsabilité de l'investisseur et reste à sa charge. Le Document d'Informations Clés et le prospectus doivent être remis à l'investisseur qui doit en prendre connaissance préalablement à toute souscription. L'ensemble des documents réglementaires du Fonds sont disponibles gratuitement sur le site de la société de gestion [www.dnca-investments.com](http://www.dnca-investments.com) ou sur simple demande écrite adressée à [dnca@dnca-investments.com](mailto:dnca@dnca-investments.com) ou adressée directement au siège social de la société 19, Place Vendôme - 75001 Paris. Les investissements dans des Fonds comportent des risques, notamment le risque de perte en capital ayant pour conséquence la perte de tout ou partie du montant initialement investi. DNCA Finance peut recevoir ou payer une rémunération ou une rétrocession en relation avec le/les Fonds présentés. DNCA Finance ne peut en aucun cas être tenue responsable, envers quiconque, de toute perte ou de tout dommage direct, indirect ou de quelque nature que ce soit résultant de toute décision prise sur la base d'informations contenues dans ce document. Ces informations sont fournies à titre indicatif, de manière simplifiée et susceptibles d'évoluer dans le temps ou d'être modifiées à tout moment sans préavis.

DNCA Finance - 19, place Vendôme - 75001 Paris - tél. : +33 (0)1 58 62 55 00  
email : [dnca@dnca-investments.com](mailto:dnca@dnca-investments.com) [www.dnca-investments.com](http://www.dnca-investments.com)

DNCA INVEST est une Société d'investissement à capital variable (SICAV) de droit luxembourgeois ayant la forme d'une Société Anonyme - domiciliée au 60 Av. J.F.Kennedy - L-1855 Luxembourg. Elle est agréée par la Commission de Surveillance du Secteur Financier (CSSF) et soumise aux dispositions du Chapitre 15 de la Loi du 17 décembre 2010.

Société de gestion agréée par l'Autorité des Marchés Financiers sous le numéro GP 00-030 en date du 18 août 2000. Conseiller en investissement non indépendant au sens de la Directive MIFID II.

Compartiment de DNCA Invest, société d'investissement à capital variable régie par les lois du Grand-Duché de Luxembourg et agréée par l'organisme de régulation financière (la CSSF) en tant qu'OPCVM.



19 place Vendôme - 75001 Paris  
Tél. : +33 (0)1 58 62 55 00  
Contact : [dnca@dnca-investments.com](mailto:dnca@dnca-investments.com)  
[www.dnca-investments.com](http://www.dnca-investments.com)