

ISIN-code: LU0309082799 (Deelbewijs B)



* DNCA INVEST

BEYOND INFRASTRUCTURE & TRANSITION

Compartiment van de SICAV naar Luxemburgs recht DNCA Invest

Beleggen in infrastructuren die bijdragen aan de duurzame transitie

- ⦿ Om te beleggen in materiële activa en in thema's van seculaire groei
- ⦿ Een selectie van Europese aandelen binnen de infrastructuursector met een goede zichtbaarheid van de belangrijke kasstromen, een veerkrachtig economisch model en een beschermende regelgeving
- ⦿ Een in aanmerking komend universum dat beantwoordt aan de MVI-vereisten en aan de uitdagingen van de duurzame transitie

BELEGGINGSDOELSTELLINGEN

DNCA Invest Beyond Infrastructure & Transition streeft ernaar de MSCI Europe Infrastructure Net Index over de aanbevolen investeringsduur te overtreffen.

Het compartiment wordt beheerd volgens de principes van duurzaam en verantwoord beheer. Zo wordt bij het beleggingsproces en de selectie van effecten in de portefeuille rekening gehouden met een interne beoordeling van de maatschappelijke verantwoordelijkheid van de onderneming en de bijdrage aan duurzame transitie.

De activa zullen op elk moment ten minste voor twee derde van het totaal van de activa belegd zijn in aandelen van emittenten met maatschappelijke zetel in Europa of waarvan de economische activiteit zich voornamelijk in Europa en in de infrastructuursector situeert. De infrastructuursector levert essentiële collectieve producten en/of diensten (transportdiensten, tolwegenconcessies, luchthavenplatformen, satellietnetwerken, elektriciteitsproductie, waterbehandeling, sanering, gas- en energienetwerken, hernieuwbare energie, windmolenparken, ziekenhuizen en onderwijsinstellingen...) aan een grote bevolking gedurende een lange periode en binnen een globaal reglementair kader.

Het compartiment zal eveneens investeren in technologieën en leveranciers van apparatuur die een bewezen positieve impact hebben op de energie-efficiëntie van infrastructuur en van mobiliteitskwesities.

Beleggingslimieten

- Europese aandelen of gelijkwaardige afgeleide financiële instrumenten binnen een vork van 75% tot 100% van de nettoactiva;
- Niet-Europese aandelen tot maximaal 25% van de nettoactiva;
- Schuldbewijzen, met inbegrip van geldmarktinstrumenten, indien de marktomstandigheden ongunstig zijn, binnen een vork van 0% tot 25% van de nettoactiva.

RISICOPROFIEL** EN RENDEMENT



De blootstelling aan de aandelenmarkten en renteproducten verklaart het risiconiveau van dit compartiment.

* Alle informatie over het SRI-label is beschikbaar op de website <https://www.lalabelisr.fr/fonds-isr/>.

** De voornaamste risico's op pagina 3.

SRI-ANALYSEMETHODOLOGIE

DNCA heeft een eigen tool ontwikkeld, ABA*, die door alle beheerteams wordt gedeeld. Dit model maakt onderscheid tussen maatschappelijk verantwoord ondernemen (MVO) en duurzame economische transitie. Die twee dimensies worden beoordeeld op basis van een grondige analyse van de economische en maatschappelijke trends. De bedoeling is te komen tot een gedetailleerde analyse die een toegevoegde waarde biedt in vergelijking met de traditionele financiële analyse. De gegevens die voor deze rating gebruikt worden, zijn voor het merendeel gebaseerd op informatie vanuit de bedrijven. Gesprekken met bedrijfsleiders en bedrijfsbezoeken zijn een belangrijke bron van toegevoegde waarde. Alleen bedrijven met een goed risicobeheer en een reële bijdrage aan duurzame economische transitie komen in aanmerking. Vervolgens bepaalt een financiële analyse (fundamentele kwaliteit, waardering en liquiditeit) de opname van een waarde in de portefeuille en het gewicht ervan. Deze analyse wordt aangevuld met een continue opvolging van de controverses.

Analysecriteria inzake verantwoord ondernemen

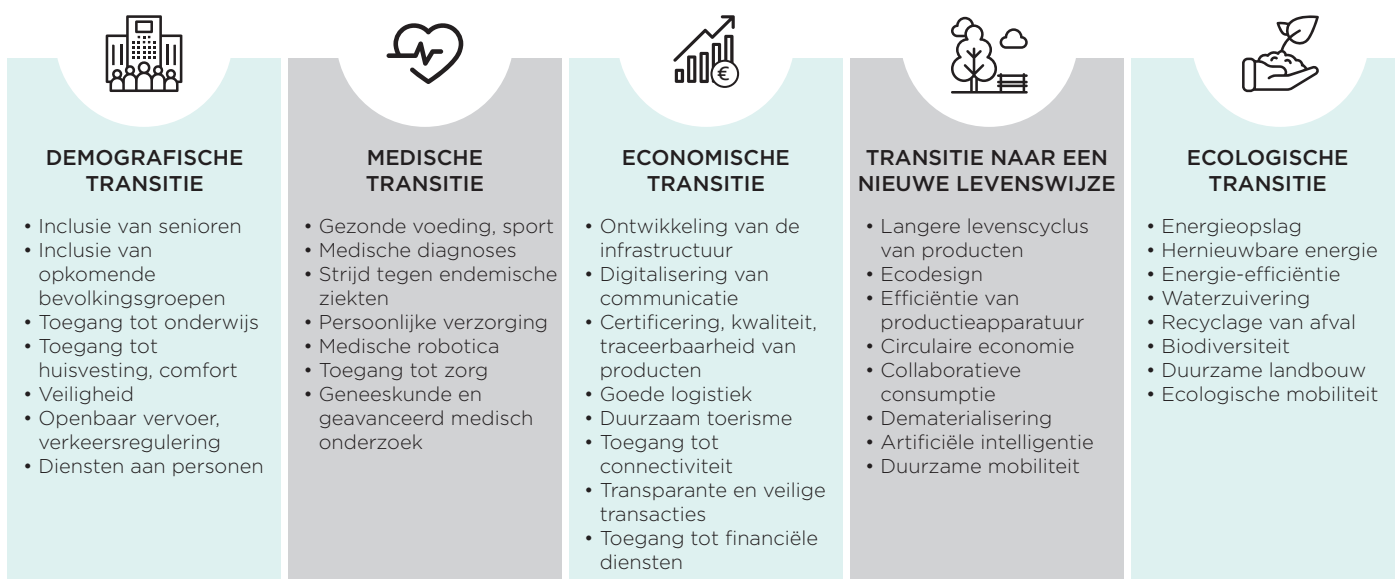
We baseren ons op de vier traditionele dimensies van verantwoord ondernemen en selecteren daarbij enkel de meest concrete analysecriteria.



Analysecriteria van de bijdrage aan de duurzame transitie

Deze analyse kwantificeert de positieve bijdrage (impact) van een onderneming aan een of meerdere uitdagingen van de duurzame transitie.

De blootstelling wordt berekend als omzetaandeel. Het aantal geïdentificeerde thema's of activiteiten bedraagt 38 en kan jaarlijks evolueren.



*ABA: Above and Beyond Analysis: een door DNCA Finance intern ontwikkelde tool.

VOOR WELKE BELEGGER?

Alle beleggers, in het bijzonder zij die zich op de Europese markt voor infrastructuur en nutsbedrijven willen begeven en die hun investering gedurende de aanbevolen beleggingsperiode (5 jaar) kunnen behouden.

Alvorens in dit product te investeren, dient u na te gaan of u een goed inzicht hebt in de kenmerken ervan en meer bepaald in de risico's die eraan verbonden zijn. Wanneer een tussenpersoon in bank-en beleggingsadvies dit product voorstelt moet hij nagaan of dit product op grond van uw kennis van en ervaring met dit product voldoet aan uw beleggingsdoelstellingen en financiële situatie. Indien er geen beleggingsadvies wordt verstrekt, zal de tussenpersoon in banken en beleggingsdiensten bepalen of u over voldoende kennis en ervaring beschikt met betrekking tot het betrokken product.

PRESTATIES PER 28.06.2019

Actuariële prestaties

	2 jaar	3 jaar	4 jaar	5 jaar	Sinds oprichting ⁽²⁾
Deelbewijs B	-0,42%	+4,05%	+2,81%	+1,78%	+2,74%
Referentie-index ⁽¹⁾	+2,15%	+1,88%	+2,96%	+1,99%	-0,07%

Gecummuleerde prestaties

	Sinds 1 januari 2019	1 jaar
Deelbewijs B	+12,91%	+3,58%
Referentie-index ⁽¹⁾	+8,03%	+7,02%

⁽¹⁾ MSCI Europe Infrastructure Net Index.

⁽²⁾ Oprichtingsdatum : 12/10/2007.

Bron: Europerformance & DNCA Finance.

De vermelde rendementen hebben betrekking op de voorgaande jaren en zijn geen betrouwbare indicator voor toekomstige prestaties.

De beheerkosten zijn verrekend in de prestaties. De prestaties zijn berekend door DNCA Finance.

De prestaties sinds de oprichting van het fonds werden gerealiseerd op basis van een beheerstrategie die sinds 11 oktober 2018 gewijzigd werd.

VOORDELEN

- Een compartiment dat belegt in effecten die een bewezen positieve impact hebben op de energie-efficiëntie van infrastructuur en van mobiliteitskwesities.
- Bijdrage aan de duurzame economische transitie door te beleggen in bedrijven die door het beheerteam worden geselecteerd, rekening houdend met een interne beoordeling van de maatschappelijke verantwoordelijkheid van de onderneming en de bijdrage aan de duurzame transitie.

VOORNAAMSTE RISICO'S

Risico verbonden aan de belegging in afgeleide producten

Het gebruik van derivaten kan leiden tot een daling op korte termijn en aanzienlijke schommelingen in de intrinsieke waarde van het compartiment.

Aandelenrisico

Bij een daling van de aandelenmarkten kan de intrinsieke waarde van het compartiment dalen.

Wisselkoersrisico

Risico gekoppeld aan een blootstelling aan een andere valuta dan de referentievaluta van het compartiment.

Risico op kapitaalverlies

SPECIFIEKE KENMERKEN

Naam van het compartiment	DNCA Invest Beyond Infrastructure & Transition
Naam van de SICAV	DNCA Invest
ISIN-code (Deelbewijs B)	LU0309082799
Oprichtingsdatum	12/10/2007
Beheermaatschappij	DNCA Finance Luxemburg
Financieel beheerder	DNCA Finance
Bestemming van de resultaten	Kapitalisatie
Aanbevolen beleggingsduur	Meer dan 5 jaar
Minimumbelegging	n.v.t.
Waardebepaling	Dagelijks
Referentie-index	MSCI Europe Infrastructure Net Index
Munteenheid	Euro
Instapkosten	2,00% max
Uitstapkosten	n.v.t.
Domicilie	Luxemburg
Compartiment van de SICAV naar Luxemburgs recht	ICBE onder de richtlijn 2009/65/EG
Prestatievergoeding	20% van het positieve rendement, na aftrek van alle kosten, in vergelijking met de MSCI Europe Infrastructure Net index
Beheerkosten	2,40%
Lopende kosten*	2,56% beheerkosten inbegrepen (2,40%)
Taks op de beursverrichtingen	1,32% (max 4000€) bij uitstap
Looptijd van het financieel product	Onbepaald
Beheerteam	Igor de Maack, Romain Avice en Olivier Habault

De KIID en het prospectus dienen voorafgaandelijk aan elke inschrijving te worden overgemaakt aan de inschrijver. De inschrijver wordt aanbevolen deze te lezen voor elke inschrijving. De nettoinventariswaarden zijn beschikbaar op de website van de Beama www.beama.be, op onze website www.dnca-investments.com, evenals bij onze bemiddelaar belast met de financiële dienstverlening in België: BNP Paribas Securities Services, Brussels Branch, 25 Loxumstraat - 1000 Brussel. De contractuele informatie met betrekking tot het Compartiment opgenomen in deze publicatie is terug te vinden in het prospectus. De KIID beschikbaar in het Nederlands en het Frans, het prospectus, het halfjaarlijks en jaarlijks beheersverslag, evenals de statuten van het compartiment in het Engels, zijn op eenvoudig verzoek kosteloos verkrijgbaar bij de beheermaatschappij (tel.: +352 27 62 13 07), kunnen geraadpleegd worden op de website www.dnca-investments.com en zijn beschikbaar bij onze bemiddelaar belast met de financiële dienstverlening in België: BNP Paribas Securities Services, Brussels Branch, 25 Loxumstraat - 1000 Brussel.

Informatie omtrent de roerende voorheffing:

- voor de deelbewijzen van het type kapitalisatie van de compartimenten die voor meer dan 25% (10% voor de deelbewijzen verworven sinds 1 januari 2018) van hun netto activa in vastrentende effecten beleggen: 30% verschuldigd op de gerealiseerde meerwaarde die rechtstreeks of onrechtstreeks voortkomt uit deze vastrentende effecten.

Cliënten kunnen hun eventuele klachten schriftelijk richten aan de zetel van de vennootschap (1, place d'Armes, 1136 Luxemburg) of aan de Consumentenombudsdienst <http://consumentenombudsdienst.be>

Disclaimer: Dit commerciële document is een vereenvoudigde presentatie tool en is noch een inschrijving noch een beleggingsadvies. Het mag niet in zijn geheel of gedeeltelijk gereproduceerd, verspreid, noch gecommuniceerd worden zonder de voorafgaande toestemming van de beheersvennootschap. De toegang tot de voorgestelde diensten en producten kan onderworpen worden aan beperkingen tegen bepaalde personen of in bepaalde landen. De wetten

van toepassing en de fiscale gevolgen zijn afhankelijk van ieders persoonlijke situatie. Voor volledige informatie over de strategische oriëntering, verwante risico's en alle kosten, verzoeken wij u kennis te nemen van het prospectus, de KIID en andere wettelijk verplichte informatie verkrijgbaar op onze website www.dnca-investments.com of kosteloos beschikbaar op eenvoudig verzoek op de hoofdzetel van de beheersvennootschap.

Meer informatie over onze vermogensexpertise vindt u op onze website www.dnca-investments.com

Bron: DNCA Finance | Juli 2019



www.dnca-investments.com



DNCA Finance Luxemburg - 1, place d'Armes - L-1136 Luxemburg - www.dnca-investments.com
 DNCA Finance Luxemburg is een beheermaatschappij erkend door het CSSF.
 Registratienummer B 131734 | Intracommunotair BTW-nummer LU 22165040.
 DNCA Investments is een geregistreerd handelsmerk van DNCA Finance.